

# CUTAPPS

ΟΔΗΓΙΕΣ ΧΡΗΣΗΣ

## 1. Σύνδεση στο VPN του Πανεπιστημίου

Οι εφαρμογές στις οποίες έχετε πρόσβαση είναι διαθέσιμες μέσω της εφαρμογής Citrix Workspace. Για να έχετε πρόσβαση στην εφαρμογή αυτή, θα πρέπει προηγουμένως να συνδέεστε πάντα στο εσωτερικό δίκτυο του πανεπιστημίου μέσω VPN. Οδηγίες χρήσης για σύνδεση στο VPN υπάρχουν στον πιο κάτω σύνδεσμο:

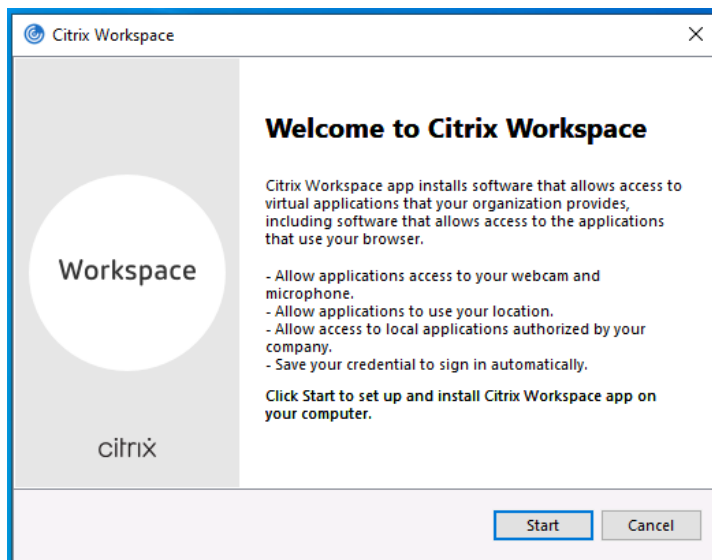
<https://www.cut.ac.cy/university/administration/administrative-services/ist/services/vpn/>

## 2. Εγκατάσταση του Citrix Workspace

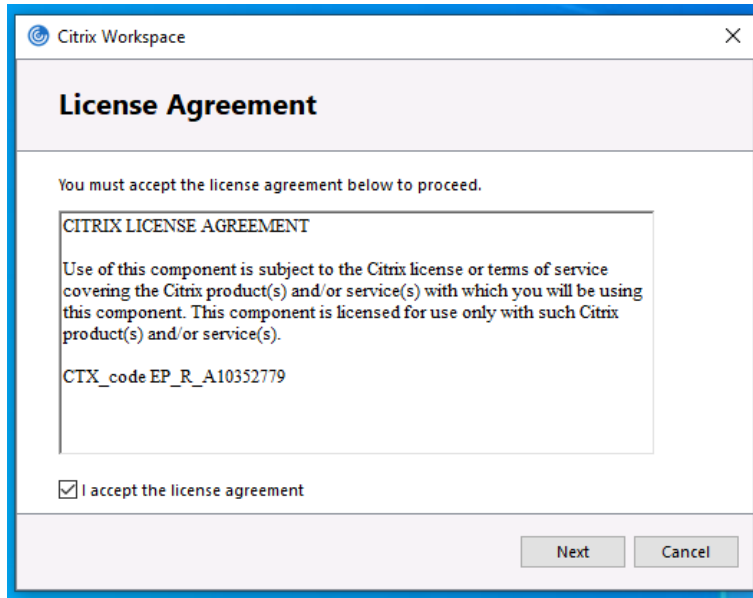
Μπορείτε να εγκαταστήσετε την εφαρμογή Citrix Workspace από τον πιο κάτω σύνδεσμο:

<https://www.citrix.com/downloads/workspace-app/windows/workspace-app-for-windows-latest.html>

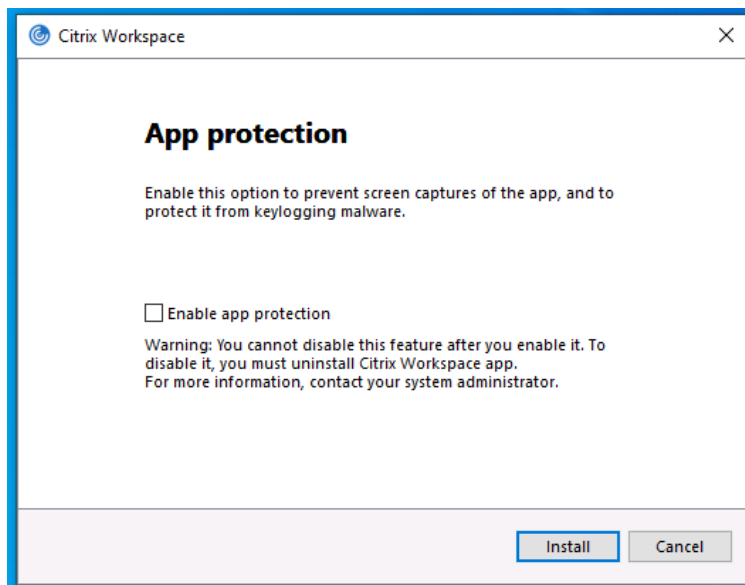
Αφού κατεβεί το αρχείο εγκατάστασης κάνετε διπλό κλικ πάνω του για να εκκινήσει η εγκατάσταση. Ακολούθως πατήστε **Start**



Επιλέξτε **I accept the license agreement** και πατήστε **Next**

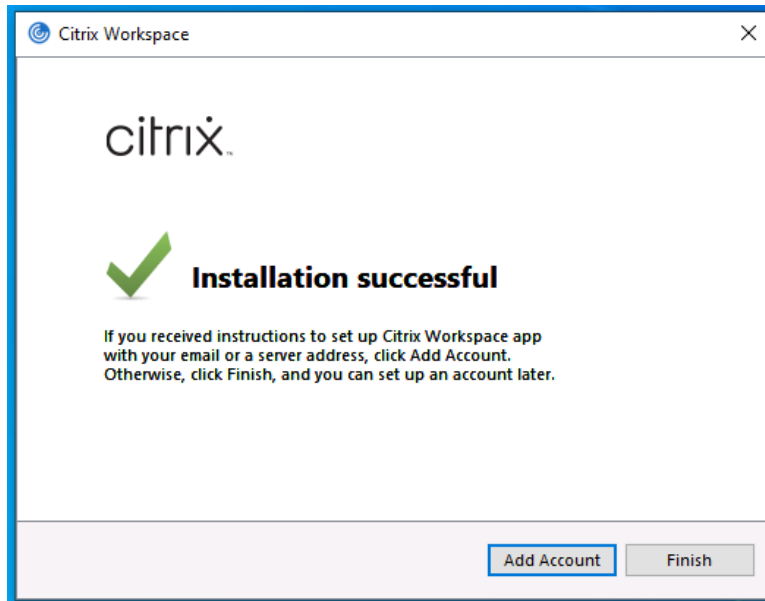


Πατήστε **Install**



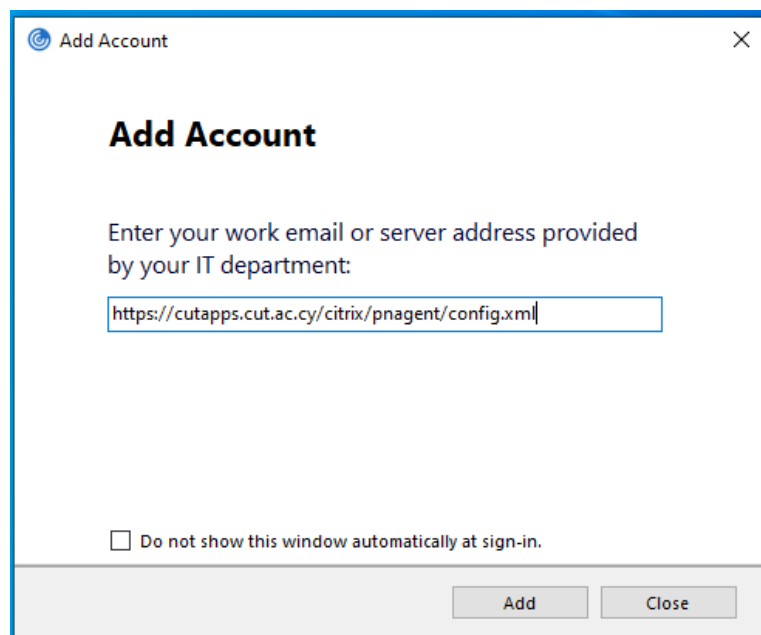
### 3. Ρύθμιση και είσοδος στο Citrix Workspace

Σε αυτό το σημείο, αφού σιγουρευτείτε ότι συνδεθήκατε στο VPN, πατήστε **Add Account**

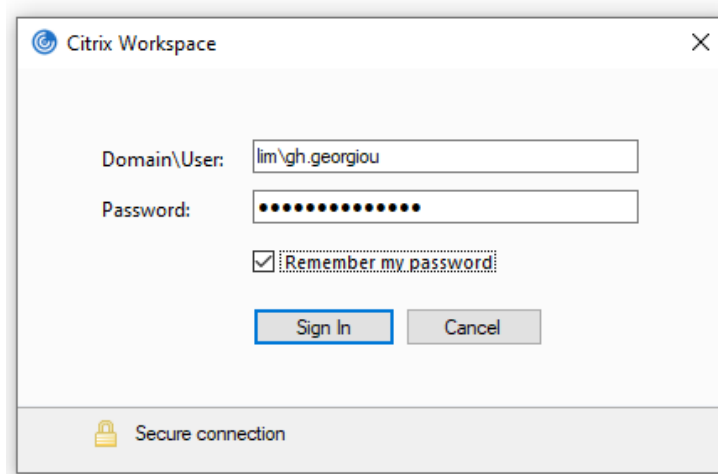


Στο πεδίο που εμφανίστηκε, κάνετε αντιγραφή και επικόλληση του πιο κάτω συνδέσμου και ακολούθως πατήστε **Add**:

<https://cutapps.cut.ac.cy/citrix/pnagent/config.xml>

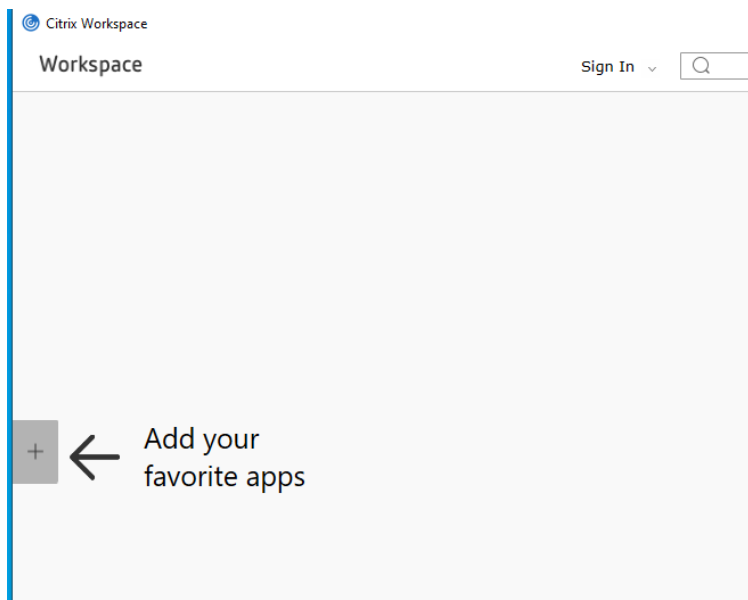


Στη συνέχεια θα σας ζητηθεί το όνομα χρήστη (username) και ο κωδικός (password), τα οποία πρέπει να συμπληρωθούν όπως το πιο κάτω παράδειγμα, με **lim\** πριν από το username σας.

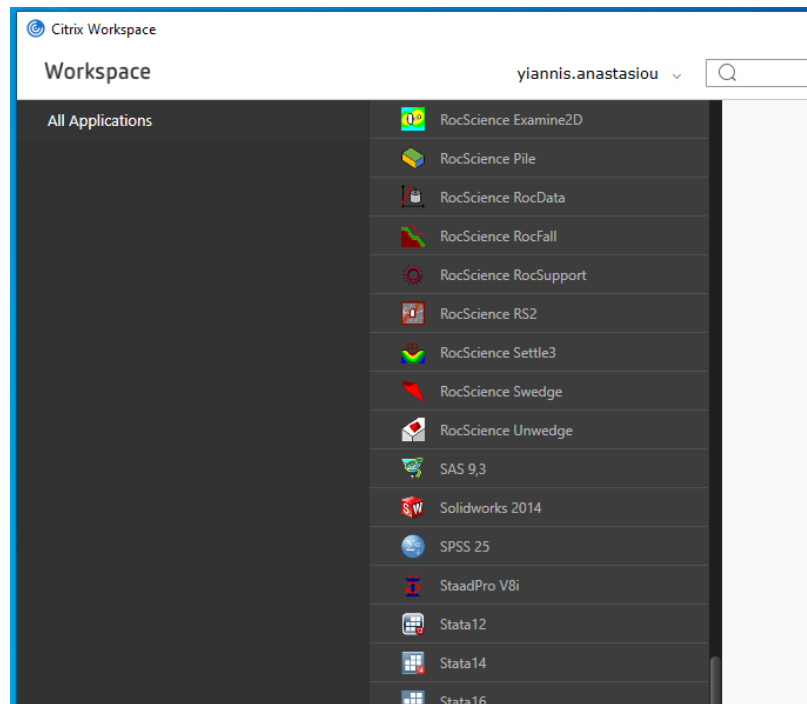


#### 4. Προσθήκη εφαρμογών στο Citrix Workspace

Στο επόμενο παράθυρο πατήστε στο **+** (Add your favorite Apps)



Επιλέξτε την εφαρμογή που θέλετε να εκκινήσετε και στην οποία σας έχει δοθεί πρόσβαση



Πατήστε σε ένα κενό χώρο στο παράθυρο έτσι ώστε να κλείσει η λίστα εφαρμογών και πατήστε πάνω στην εφαρμογή που προσθέσατε για να εκκινήσει.

